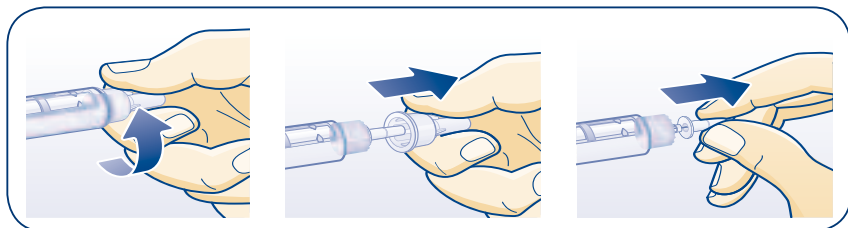


Kurzanleitung FlexPen®



Vorbereitung



- Verschlusskappe abziehen
- Bei trüben Insulinen* gut mischen
- Neue NovoFine® Nadel auf den FlexPen® schrauben (siehe Abbildungen)
- Luft in der Patrone entfernen (Siehe Patienteninformation in der Packung)

Dosiseinstellung



- Gewünschte Dosis einstellen (Die Dosis kann ohne Insulinverlust nach oben oder nach unten korrigiert werden)

Verabreichung



- Injektion vornehmen (Druckknopf ganz hineindrücken)
- 6 Sekunden warten
- FlexPen® herausziehen
- NovoFine® Nadel abschrauben und entsorgen

Wichtig: Schrauben Sie die neue NovoFine® Nadel erst unmittelbar vor der nächsten Verwendung auf den FlexPen®, um eine Verstopfung der Nadel zu verhindern.

Eine animierte Bedienungsanleitung für den FlexPen® befindet sich auf unserer Homepage www.novonordisk.ch.

Diese Kurzanleitung ersetzt nicht die Patienteninformation.

* NovoMix® 30, Insulatard®

Novo Nordisk Pharma AG
Untere Heslibachstrasse 46
CH-8700 Küsnacht ZH

Telefon 044 914 11 11
Telefax 044 914 11 00
www.novonordisk.ch

